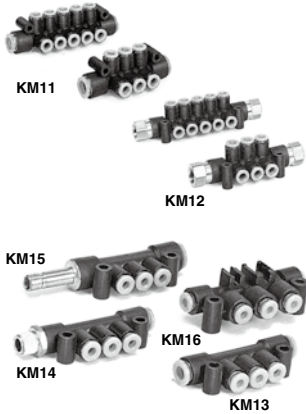


快速接頭／底座式 KM Series



配管可輕巧化。
可集中配管。
豐富的系列(40機種)。
快速安裝。



機種

型式	管連接樣式		孔A數	孔B管連接口徑	孔A管連接口徑		
	孔A	孔B			ø4	ø6	ø8
KM11	快速接頭	快速接頭	6、10	ø8	●		
				ø10		●	
				ø12			●
KM12	快速接頭	Rc母螺牙	6、10	Rc1/4	●	●	
				Rc3/8			●
KM13	快速接頭	快速接頭	3	ø6	●		
				ø8	●	●	
				ø10		●	●
KM14	快速接頭	快速接頭 R公螺牙	3	ø6、R1/8	●		
				ø6、R1/4	●		
				ø6、R3/8	●		
				ø8、R1/8	●	●	
				ø8、R1/4	●	●	
				ø8、R3/8	●	●	
				ø10、R1/4		●	●
				ø10、R3/8		●	●
KM15	快速接頭	快速接頭 榫式	3	ø6	●		
				ø8	●	●	
				ø10		●	●
KM16	快速接頭	快速接頭	3	ø4	●		
				ø6	●	●	

適用氣壓管

氣壓管材質	FEP・PFA・尼龍・軟尼龍 ^{註1)} ・聚氨酯
氣壓管外徑	ø4、ø6、ø8、ø10、ø12

註1) 軟尼龍管時，水無法使用。



訂製品規格
(詳細請參照P.5。)

規格

型式	KM11	KM12	KM13	KM14	KM15	KM16
使用流體	空氣 水 ^{註2)}					
使用壓力範圍	-100kPa~1MPa					
保證耐壓力	3MPa					
周圍溫度及使用流體溫度	-5~60°C、水的場合：0~40°C(不結冰)					
螺牙	—	JIS B0203(管用錐形螺牙)	—	JIS B0203(管用錐形螺牙)	—	—
附屬品	無	附密封六角孔罩頭:1個	無	無	無	無

註2) 突波壓請在最高使用壓力以下使用。

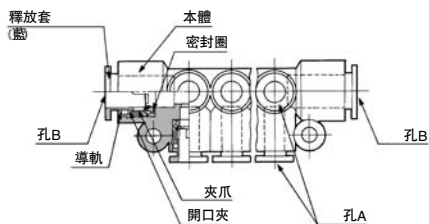
主要零件材質

型式	KM11	KM12	KM13	KM14	KM15	KM16
本體	PBT					
植入的接頭-桿	—	C3604	—	C3604	C3604-PBT	—
夾爪	SUS304					
導軌	SUS304					
開口夾・釋放套	POM					
密封圈・O形環	NBR					

- KQ2
- KQB2
- KS
KX
- KM**
- KF
- M
- H/DL
L/LL
- KC
- KK
- KK130
- DM
- KDM
- KB
- KR
- KA
- KQG2
- KG
- KFG2
- MS
- KKA
- KP
- LQ
- MQR
- T

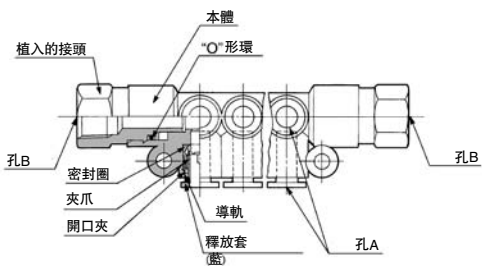
構造圖

KM11



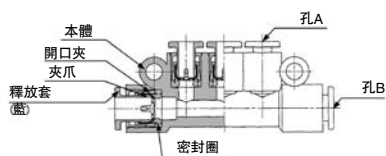
孔A…快速接頭
孔B…快速接頭

KM12



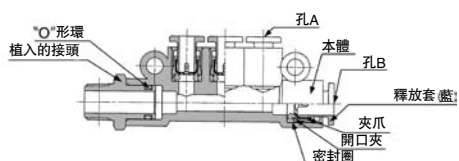
孔A…快速接頭
孔B…Rc母螺牙

KM13



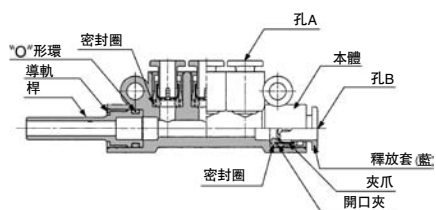
孔A…快速接頭
孔B…快速接頭

KM14



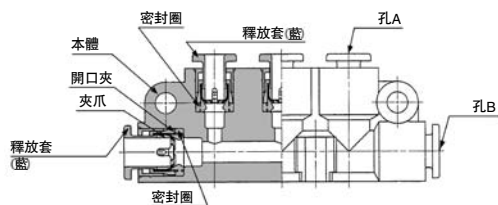
孔A…快速接頭
孔B…快速接頭・R公螺牙

KM15



孔A…快速接頭
孔B…快速接頭
植入的桿

KM16



孔A…快速接頭
孔B…快速接頭